

DISTURBI SPECIFICI DELL'APPRENDIMENTO

Cosa sono i DSA

I DSA sono disturbi del neurosviluppo che riguardano la **capacità di leggere, scrivere e calcolare in modo corretto e fluente**. Un Disturbo Specifico dell'Apprendimento oltre a determinare problematiche negli apprendimenti scolastici, può generare anche **criticità emotive e motivazionali**. È quindi fondamentale una diagnosi tempestiva per intraprendere un trattamento.

DISLESSIA

Consiste nella difficoltà di leggere correttamente.

DISORTOGRAFIA

È caratterizzata da difficoltà legate alla componente ortografica della scrittura.

DISCALCULIA

È la difficoltà di acquisire gli automatismi del calcolo, nell'elaborare e apprendere il sistema dei numeri.

DISGRAFIA

È la difficoltà nella realizzazione della scrittura, con conseguenze sulla leggibilità e sui tempi di produzione.

Il percorso di valutazione

Stranaidea, Impresa Sociale attiva sul territorio di Torino da 35 anni, si avvale di un'equipe di professionisti specializzati nella diagnosi e nel **trattamento dei DSA**. Viene offerto un percorso di valutazione diagnostica delle abilità legate agli apprendimenti e del funzionamento cognitivo per gli studenti della scuola primaria e delle scuole secondarie.

Il potenziamento delle abilità

I professionisti di Stranaidea, favorendo l'autonomia e lo sviluppo di un metodo di studio efficace, offrono percorsi individualizzati di potenziamento delle abilità legate alla letto-scrittura e al calcolo.

DOVE

Corso Racconigi, 26 – 10139 Torino TO

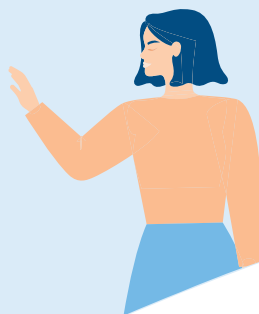
PROFESSIONISTI

Dott. Pier Vittorio Puzzer

Psicologo-Psicoterapeuta-Specialista in Psicologia Clinica

Dott. Filippo Paccini

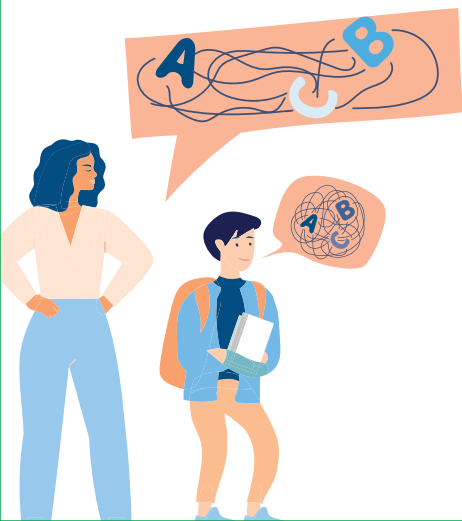
Logopedista esperto in disturbi dell'apprendimento e vocologia clinica



Contattaci per info e costi:

telefonicamente
il martedì dalle 13:00 alle 16:00
il venerdì dalle 9:30 alle 13:00
tel: +39 380 7906307

mail: piervittorio.puzzer@stranaidea.it



STRANAIDEA

www.stranaidea.it

